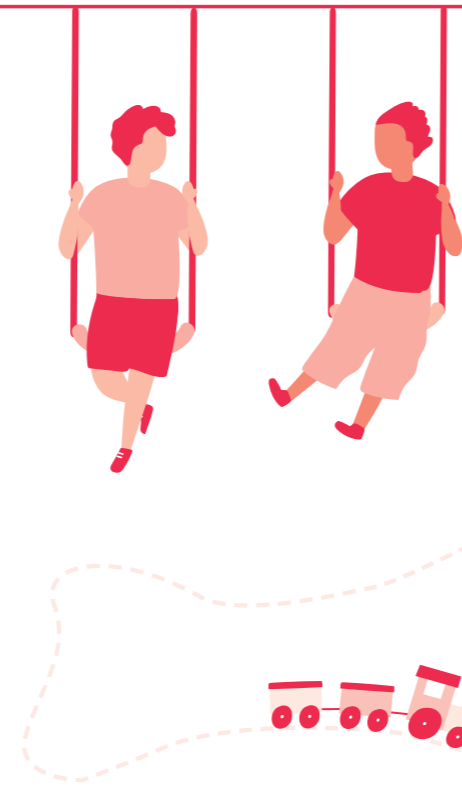


ERZIEHER*INNEN IN
DER AUSBILDUNG

NOCH NICHT
FERTIG UND DOCH
SCHON DABEI!

ICH BIN
ERZIEHER*IN
AUS VIELEN KLEINEN
GRÜNDE



DU BIST ANGEHENDE
ERZIEHER*IN?
DANN BIST DU BEI UNS
GENAU RICHTIG.

Die GEW NRW vertritt alle
Beschäftigten im Bildungsbereich.
Wir kämpfen für die Aufwertung
der sozialpädagogischen Berufe,
bessere Arbeitsbedingungen und
fordern mehr gesellschaftliche
Anerkennung. In Tarifverhand-
lungen setzen wir uns für die
Beschäftigten ein und kämpfen
für eine bessere Bezahlung.

DIE GEW SETZT SICH EIN FÜR

- » die Bezahlung der schulischen Erzieher*innen-Ausbildung
- » Stundenentlastungen und bessere Bezahlung von Praxisanleiter*innen, um mehr Anreize zu schaffen angehende Erzieher*innen zu unterstützen
- » zusätzliche Zeiten für Praxisanleitung
- » den Einsatz von Mentor*innen, um angehende Erzieher*innen in der Praxis stärker willkommen zu heißen
- » eine bessere Verzahnung zwischen Einrichtungen, Trägern und Schulen
- » eine Erhöhung der Ausbildungskapazitäten und den automatischen Erhalt eines Schulplatzes bei Nachweis einer PiA-Praxis-Stelle.
- » und vieles mehr



Hier erfährst du noch mehr zum Thema:



[ogy.de/positions-papier-gew-nrw](https://www.gew-nrw.de/positions-papier-gew-nrw)



BESCHIED WISSEN

Wir beraten dich bei Fragen zu deiner Ausbildung, deinem Studium und deinem Berufseinstieg. Du bekommst die neuesten Infos, die für deinen zukünftigen Beruf wichtig sind!

Du suchst deinen ersten Job? Du weißt bspw. nicht, worauf es beim Abschluss eines Arbeitsvertrages ankommt? Keine Sorge: Deine Gewerkschaft informiert und berät Dich.

Wir machen dich fit: Die GEW NRW bietet dir als Mitglied kostenlose Seminare und vergünstigte Fortbildungen zu fachlichen Themen an. Das hilft dir im Praktikum, in der Prüfung und später im Job!

UNTERSTÜTZUNG BEKOMMEN

Du hast Probleme und Ärger am Arbeitsplatz, mit Nebenjobs, im Praktikum, mit dem BAföG? Von der GEW NRW bekommst du Rechtsberatung und ggf. Rechtsschutz. Außerdem bist du bei uns mit einer Berufshaftpflicht- und Schlüsselversicherung abgesichert.



[gew-nrw.de/wissen/kita](https://www.gew-nrw.de/wissen/kita)



DABEI SEIN

In der GEW NRW gibt es die Fachgruppe sozialpädagogische Berufe sowie das Referat Jugendhilfe und Sozialarbeit. In beiden Gremien arbeiten GEW-Mitglieder aus verschiedenen Arbeitsbereichen (z. B. Kita) mit. Sie treffen sich in regelmäßigen Abständen und beschäftigen sich mit den aktuellen Themen der frühkindlichen Bildung, sie tauschen sich z. B. zu aktuellen Gesetzesvorhaben der Landesregierung aus und erarbeiten entsprechende Stellungnahmen, welche über die GEW in die Diskussionen im Landtag eingebracht werden.

Die Mitglieder in der Fachgruppe und dem Referat freuen sich über weitere Kolleg*innen, die Interesse daran haben ihre Themen einzubringen und in der Gewerkschaftsarbeit mitzuwirken.

Möchtest du mehr über die GEW NRW erfahren, schau einfach unter [gew-nrw.de](https://www.gew-nrw.de) vorbei. Du erreichst uns auch über **0201- 29 403 - 01** oder unter kontakt@gew-nrw.de.

MITGLIEDSBEITRAG

Der Mitgliedsbeitrag für Studierende an Fachschulen beträgt 2,50 Euro im Monat. Berufspraktikant*innen und Studierende in der Praxisintegrierten Ausbildung (PiA) bezahlen 4 Euro im Monat.

WERDE TEIL EINER STARKEN GEMEINSCHAFT



[mitglied-werden.gew-nrw.de](https://www.gew-nrw.de/mitglied-werden-gew-nrw.de)

